

Vegagerðin
Guðmundur Heiðreksson/Helga Aðalgeirsdóttir

Minnispunktur varðandi Norðfjarðargöng.
Möguleg veggöng frá Eskifirði innan þéttbýlis til Seldals í Norðfirði.

Áformuð veggöng frá Eskifirði til Norðfjarðar munu liggja frá vesturjaðri þéttbýlis í Eskifirði til Fannardals í Norðfirði. Auk undirbúningsrannsókna fyrir framangreinda jarðgangaleið (leiðir) var nokkuð hugað að mögulegri gangaleið frá munna á hliðstæðum stað í Eskifirði til Seldals í Norðfirði. Þá var einnig skoðað að leggja göng frá Háhlíðarhorni (ofan Norðfjarðarvegur í Eskifirði) að sama munnastað í Seldal. Hér verður stuttlega fjallað um þær gangaleiðir.

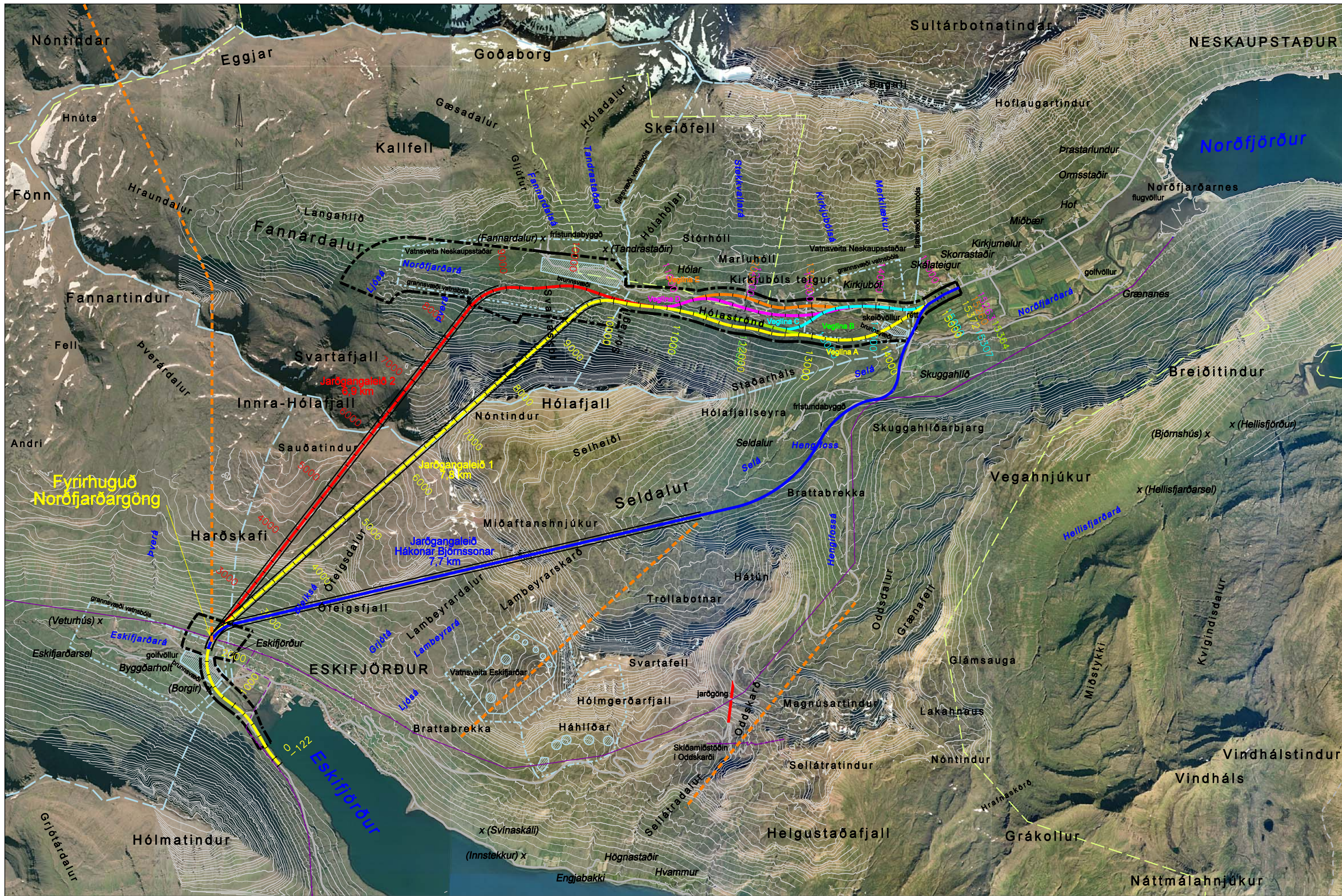
Með gangaleið með munna undir Háhlíðarhorni hjá Norðfjarðarvegi ofan Eskifjarðar til Seldals væri vart hægt að hafa suðurmunna lægra en í um 350 m y.s og norðurmunna (í Seldal) í um 290 m hæð y.s. Slík gangaleið til Seldals hefði orðið um 4,5 km löng og eftir athugunum að dæma, hefðu berglög á leiðinni orðið talsvert erfiðari til gangagerðar en búist er við á gangaleið frá Eskifirði að innri munnastað í Fannardal (við Þverá).

Hefðu göng til Seldals haft munna innan við býlið Eskifjörð (á þeim stað sem nú er áformað) hefði leiðin til Seldals verið um 7,3 km löng og meðalhalli vegar út Seldal niður í botn Norðfjarðar hefði verið 5,5% með tveimur til þremur talsvert brattari brekkum. Fyrst nærri munna (allt að 8% halli) og síðan nokkru minni bratti þar sem farið er niður að brúnni á Norðfjarðará. Vafalaust mætti samt draga úr brattanum á báðum stöðum með auknum skeringum og fyllingum.

Ef sjónir manna beinast fastar að leið frá Eskifirði til Seldals væri mikill ávinningur í að fara inn í hlíðina strax utan við Bleiksá en þá þyrfti að fjarlægja eitt hús sem reist var utan við ána árið 2004-2005. Við þá breytingu myndi gangaleiðin til Seldals styttest úr 7,3 km í 6,45 km en jafnframt yrðu göngin nokkru brattari upp frá Eskifirði. Annar möguleiki á að stytta gangaleiðina væri að leggja vegsneiðing ofan byggðar á Eskifirði að munnastað ofan miðju þéttbýlis. Það er þó mjög þröng staða eins og byggð hefur þróast á Eskifirði.

Meðfylgjandi skýringamynd sýnir áætluð berglög á leið til Seldals. Sniðið er lagt milli Háhlíðarhorns og Seldals. Myndin sýnir einnig jarðfræðilega afstöðu ganga frá Seldal að Eskifjarðarbýli en þá er lengdarskali myndarinnar rangur.

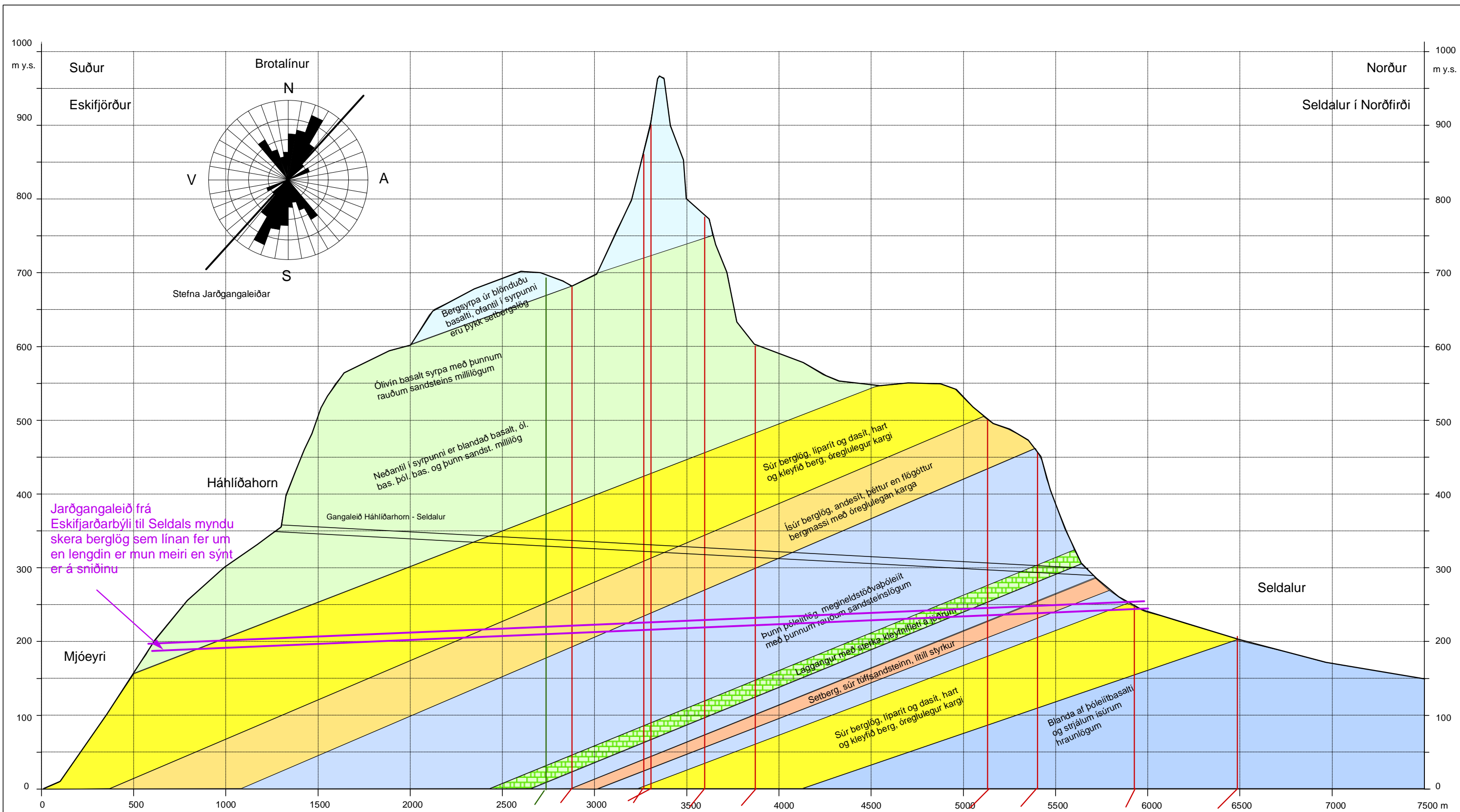
Ágúst Guðmundsson



Löndmælingar: Vegagerðin
 Hnitakerfi: ISN93 Hæðarkerfi: Landshæðarnet
 Loftmyndatöku og myndmæling: Loftmyndir ehf.
 Flughæð 3000 m/7500m, Móskaustaró 10x10 m/20x20 m.
 Kortagerð: Vegagerðin, október 07. HA

- Mörk rannsóknarsvæðis vegna máu
- Skoðaðar gangaleiðir
- Brunnsvæði vatnsbóls
- Grannsvæði vatnsbóls
- Fjarsvæði vatnsbóls
- Núverandi vegir
- Rafliña
- Svæði á Náttúruminjaskrá

VEGAGERÐIN		Norðfjarðarvegur	
mílli Eskifjarðar og Norðfjarðar		933-01/02	
MELIKV. 1:50.000	Hannað	Afstöðumynd	1 af 1
	Teikn.		
	Yfirf.		
	Samp.		



Skýringar

- | | | | | | | | | | | | |
|--|-----------------|--|------------------------|--|-------------------|--|-----------|--|------------|--|------------------------------|
| | Póleitt basalt | | Setberg, fínkorna set | | Misgengi <5 Sig m | | Brotalína | | Berggangur | | Tillaga að rannsóknarborholu |
| | Olivín basalt | | Setberg, grófkorna set | | | | | | | | |
| | Dílótt basalt | | Andesít - Ísúrt berg | | | | | | | | |
| | Kargi á basalti | | | | | | | | | | |

		Norðfjarðargöng		JFS - 75
		Eskifjörður - Seldalur		April 2005
Scale	Design	ÁgG	Langsnið jarðlaga	Teikning
	Drawn	ÁgG/CAD		1
	Chk.			
	Appr.			